



価格

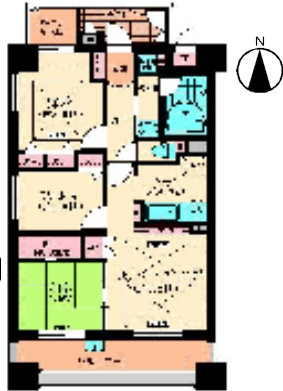
門真市野里町
1,790 (仲介) 万円

マンション

ポーチ3.82㎡
サービスバルコニー2.28㎡有

京阪本線
「大和田」駅
徒歩2分

平成18年建築

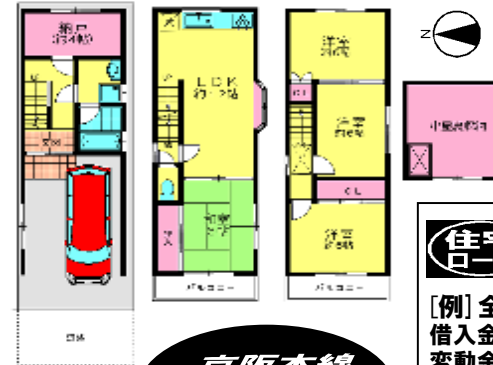


- 部屋/11階建 4階部分
- 間取り/3LDK
- 専有面積/壁心 61.32㎡(18.54坪)
バルコニー面積 約11.05㎡
- 築年数/平成18年 3月築
- 構造/鉄筋コンクリート造11階建
- 地域/近隣商業地域
- 管理/全部委託・管理組合有り・管理人(日勤)
管理料/月額 6,560円 修繕積立金 月額 2,780円
- 駐車場/空有(6,000~15,000円)
駐輪代 100円(バイク500円)



寝屋川市萱島東2丁目

価格 **1,220** (仲介) 万円



一戸建

京阪本線
「萱島」駅
徒歩7分

- 土地/公簿面積 49.85㎡
(道路負担 約7.3㎡)
- 建物/延床面積 95.91㎡
- 築年数/平成7年11月築
- 構造/木・鉄筋コンクリート造3階建
- 地域/近隣商業地域
- 道路/西4m位置指定道路
- 設備/公共上下水道・都市ガス
関西電力

4SLDK + 小屋裏収納



[例] 全額借入の場合
借入金額 1,220万円 35年返済
変動金利
(実行金利年2.475%の場合)
返済月額 **43,451** 円



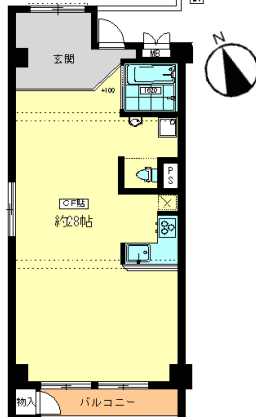
価格

守口市大久保町5丁目
690 (仲介) 万円

マンション

京阪本線
「萱島」駅
徒歩10分

高齢者にうれしい!!
エレベーター有り



- 部屋/5階建 5階部分
- 間取り/1R
- 専有面積/壁心 65.12㎡(19.69坪)
バルコニー面積 約4.5㎡
- 築年数/昭和48年 7月築
- 構造/鉄筋コンクリート造5階建
- 地域/第二種中高層専用地域
- 管理/自主管理・管理組合有り
管理料 月額 5,750円 修繕積立金 月額 6,560円
- 駐車場/空無



寝屋川市萱島東2丁目

収益用
オーナーチェンジ物件

現行表面利回り/16.12%
(賃貸年収:516,000円)

京阪本線
「萱島」駅
徒歩6分



価格 **320** (仲介) 万円

- 部屋/3階建 2階部分
- 間取り/2DK
- 専有面積/内法 40.10㎡(12.13坪)
バルコニー面積 約7.2㎡
- 築年数/昭和41年 6月築
- 構造/木・鉄筋コンクリート造3階建
- 地域/近隣商業地域
- 管理/自主管理・管理組合有り
管理料 月額 1,600円
修繕積立金 月額 2,400円
- 駐車場/無

★各物件、詳細はお気軽にお問い合わせ下さい!!

広告有効期限 24年2月29日

