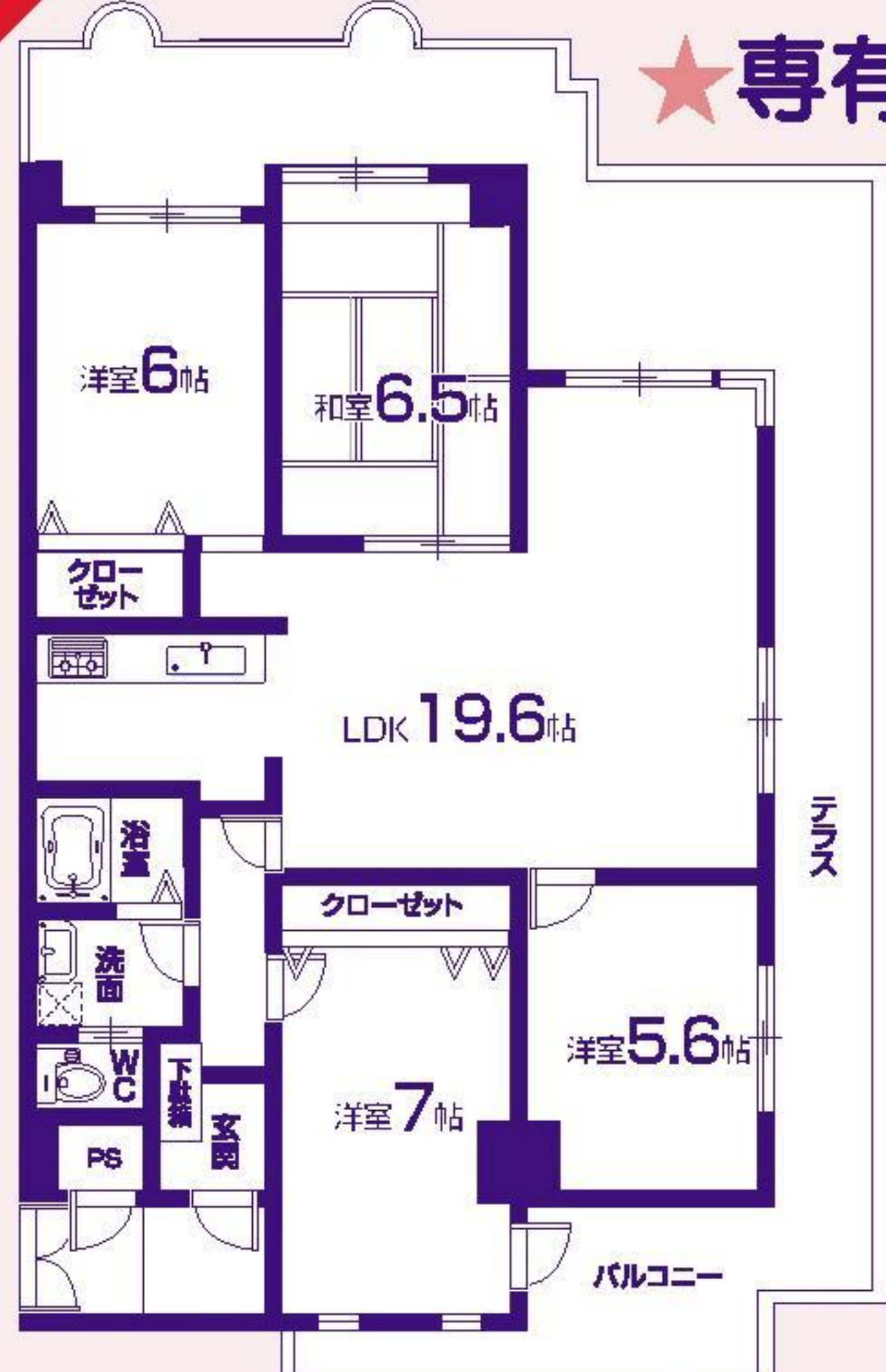


1 近鉄 桃山御陵前 3,850万円



★専有面積90.64㎡
★2WAYアクセス
・京阪伏見桃山駅歩6分
・近鉄桃山御陵駅歩7分

平成23年12月全室改装済

天井・壁クロス張替、床フローリング張り、畳新調
CF張替、建具新調、システムキッチン新調、食洗器
システムバス新調、シャワートイレ新調、給湯器新調
玄関収納新調

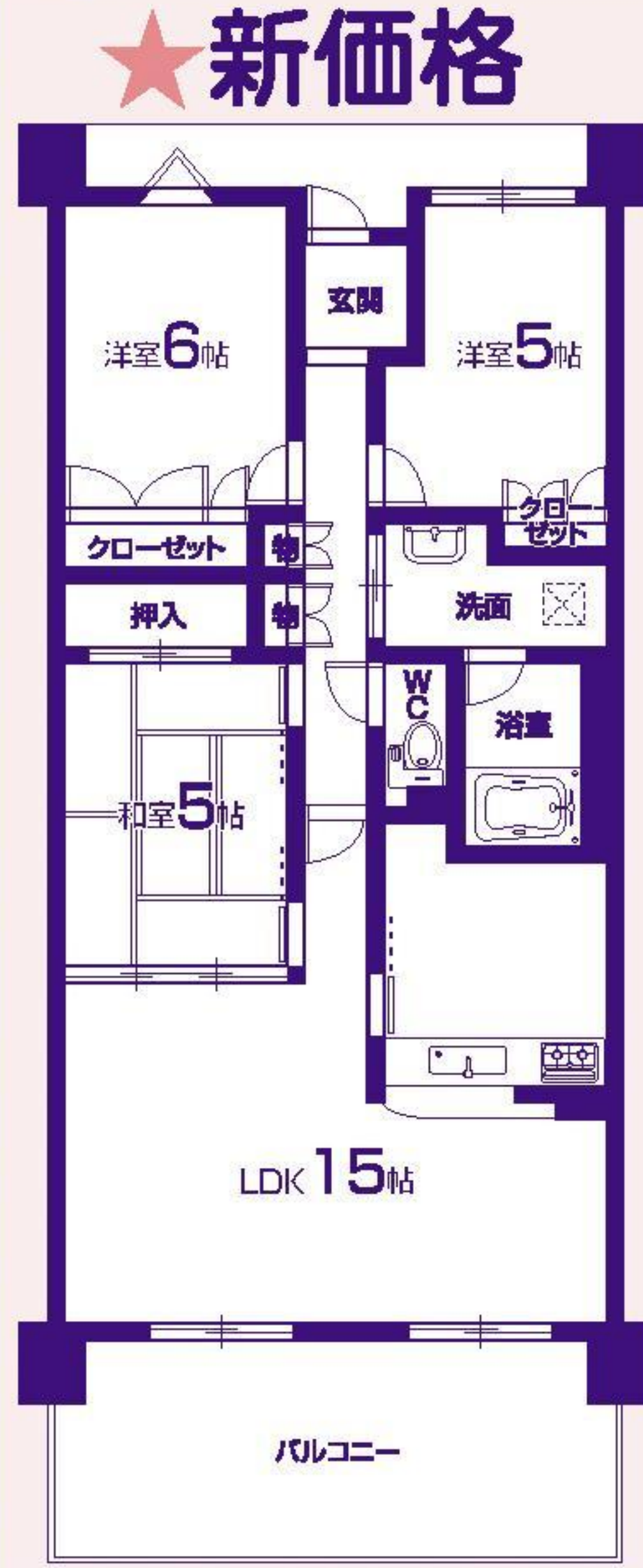
★南・西・北、三方角部屋
★10階建・最上階・眺望・採光・通風良好



学校区 伏見板橋小学校・伏見中学校

・伏見区東組町・京阪伏見桃山駅歩6分・近鉄桃山御陵前駅歩7分・専有面積/90.64㎡・バルコニー/19.63㎡・RC造10階建10階部分・管理費等/(月)21,780円・S61年12月築

2 近鉄 伏見 2,580万円



★新価格
★ペット飼育可(制限有)
★平成16年1月建築
★室内大変丁寧にお使いです
★近鉄伏見駅徒歩5分 ★眺望良好
★京阪墨染駅徒歩5分

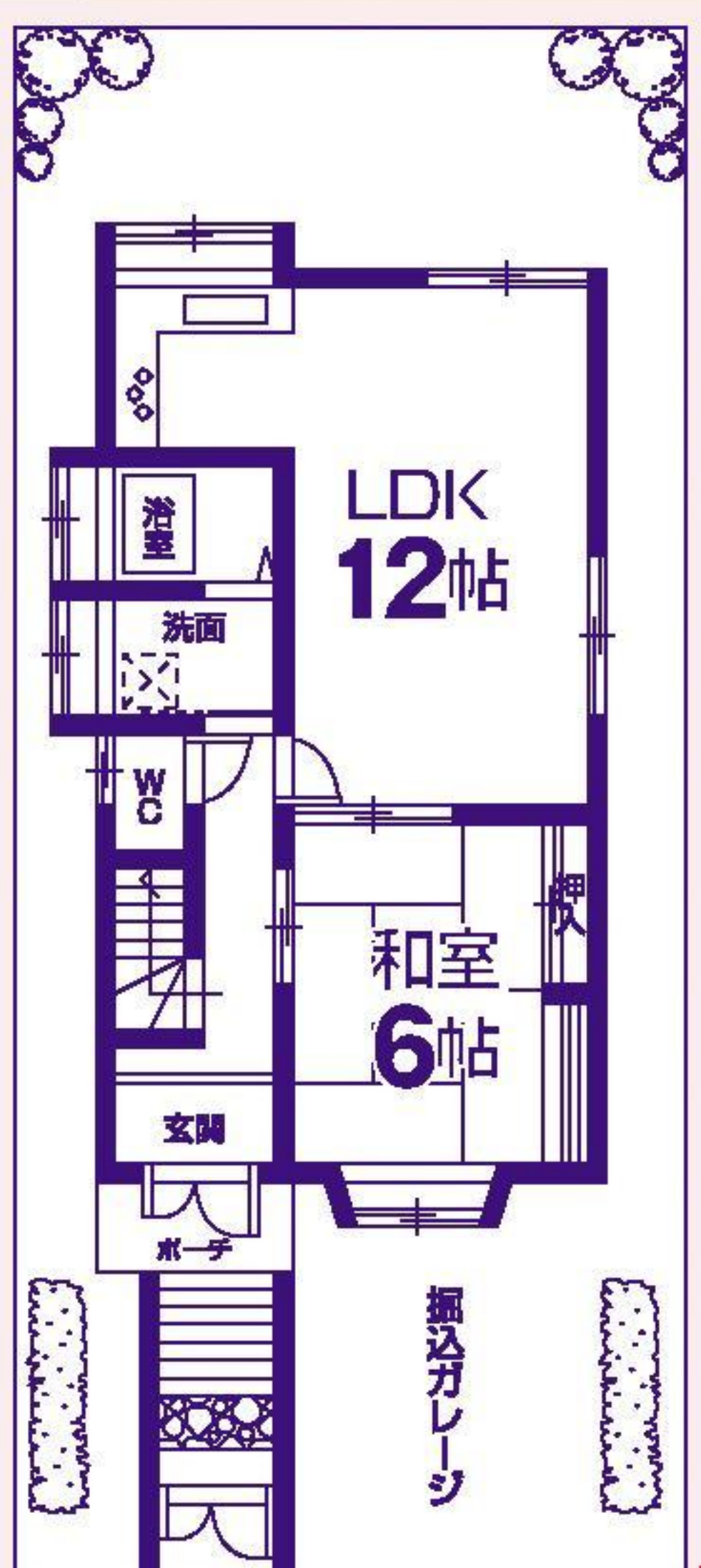
★南向きバルコニー



学校区 藤ノ森小学校・藤森中学校

・伏見区深草出羽屋敷町・近鉄伏見駅歩5分・京阪墨染駅歩5分・専有面積/70.18㎡・バルコニー/11.97㎡・RC造7階建5階部分・管理費等/(月)11,810円・H16年1月築

3 戸建 JR 藤森 1,550万円



★空家、即入居可
★平成22年7月改装済
★サイディング外壁全面塗装、屋根瓦塗装、樋修理塗装
★5LDK・注文建築仕様
★閑静な住宅街
★陽当り良好



学校区 藤城小学校・藤森中学校

・伏見区深草大倉谷山町・JR藤森駅歩18分・土地/100.03㎡・建延/92.87㎡・木造スレート葺2階建・S61年8月築

4 戸建 京阪 墨染 2,150万円



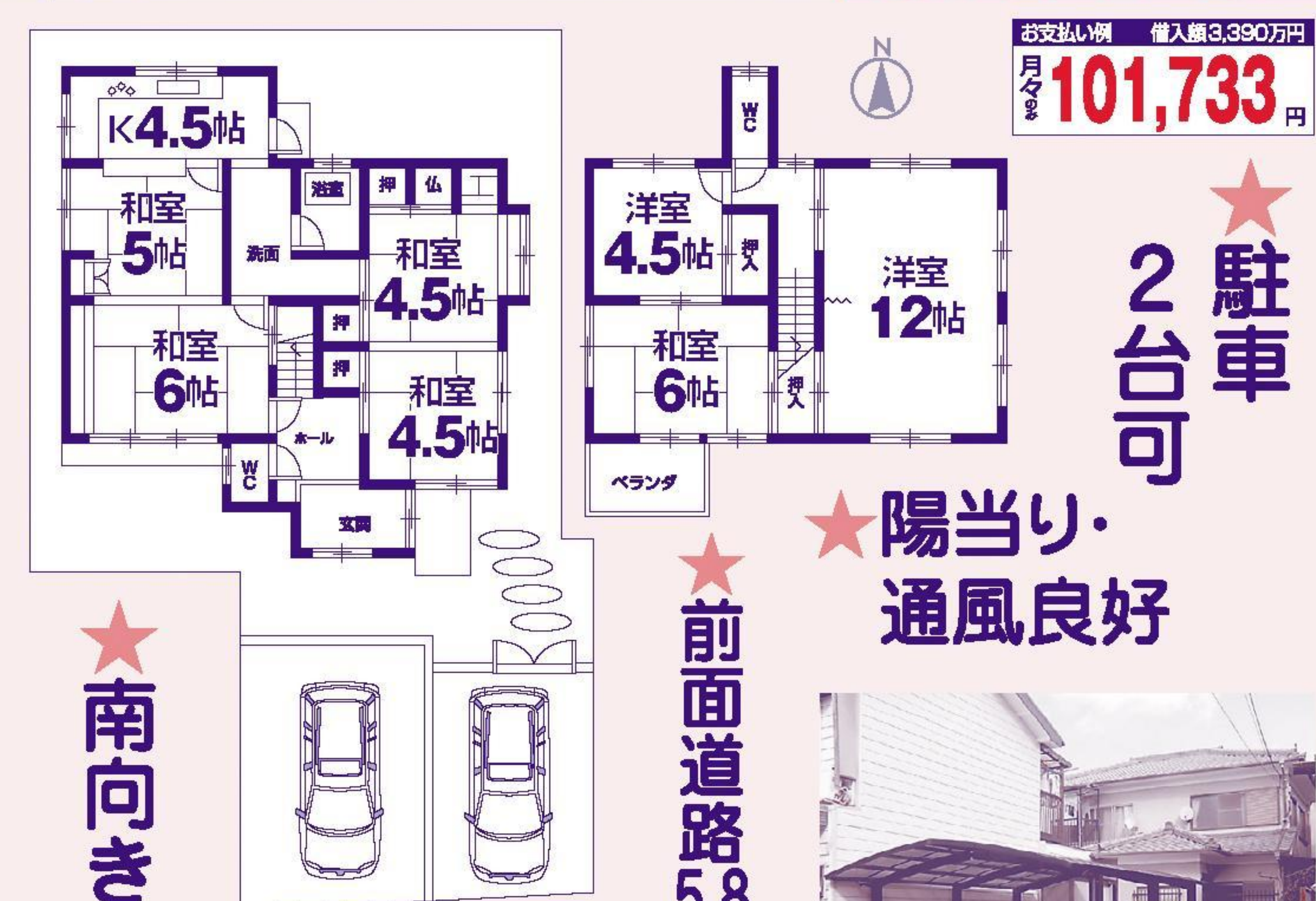
★平成21年給湯器交換
★間口約7m
★延床面積31.85坪
★平成11年建築
★駐車1台可



学校区 藤ノ森小学校・藤森中学校

・伏見区深草十九軒町・京阪墨染駅歩8分・藤森駅歩9分・土地/75.74㎡・建延/105.30㎡・木造スレート葺3階建・H11年3月築

5 戸建 近鉄 伏見 3,390万円



★南向き
★前面道路5.8m
★陽当り・通風良好
★2台可
★好きなハウスメーカーで建築して下さい



学校区 深草小学校・深草中学校

・伏見区深草小久保町・近鉄伏見駅歩10分・土地/170.90㎡・建延/72.81㎡・木造スレート葺2階建・S44年2月築

6 近鉄 桃山御陵前 1,550万円

★建築条件なし
★坪単価約39万円
★大手筋商店街まで徒歩9分
★通勤・通学に便利な立地
★売土地 39.50坪
約6m道路

学校区 伏見南浜小学校・桃陵中学校

・伏見区平戸町・京阪福月橋駅歩3分・近鉄桃山御陵前駅歩8分・土地/130.57㎡・第一種住居地域・建ぺい率/60%・容積率/200%・現況/土物付

7 近鉄 竹田 980万円

★ダイエー藤ノ森店まで徒歩12分
★スーパーマツモトまで徒歩15分
★店舗・倉庫としても利用可能

学校区 深草小学校・深草中学校

・伏見区深草フ子町・近鉄竹田駅歩8分・土地/56.62㎡・建延/58.41㎡・木造瓦葺2階建・S38年5月築

●上記返済例については、優遇金利1.375%で35年返済での資金計画です。●間取り図については概略図ですのでご了承ください。●支払例に関しましてはあくまでも目安として頂き、金利、その他諸条件により変動する場合がございます。

Century 21 長尾不動産
センチュリー21 長尾不動産
http://c21nagao.chukaiup.com info@nagao-group.com
仲介 0120-191-021
TEL075-643-0116 FAX075-644-0860
〒612-8432 京都府京都市伏見区深草柴田屋敷町62番地の1