

春の 見つける フェア

「新たな暮らし」
見つかるプレゼント!!

ご来店いただいた方の中から、抽選で
35,000名様に「新たな暮らし」
見つかるグッズがその場で当たる!!



2012
1/6
3/20

★センチュリー21長尾不動産 新規&おすすめ物件特集!★

戸建 **近鉄 伏見** 価格 **1,350** 万円

戸建 **京阪 墨染** 価格 **2,150** 万円

★新登場★

お支払い例 借入額1,350万
月々 **39,219** 円



★室内大変丁寧にお使いです

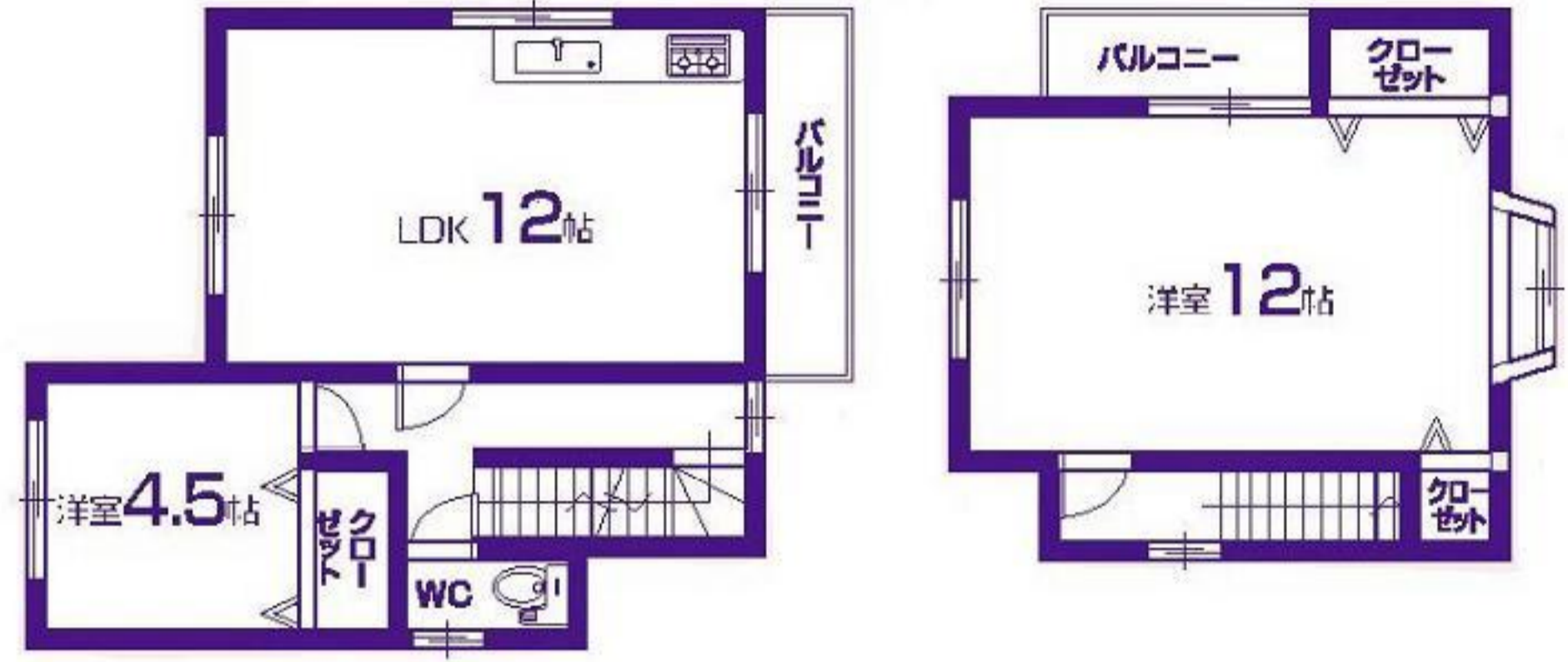
学校区 藤ノ森小学校・藤森中学校

近鉄「伏見」駅徒歩5分
京阪「墨染」駅徒歩11分

- ・伏見区深草越後屋敷町
- ・近鉄「伏見」駅徒歩5分
- ・京阪「墨染」駅徒歩11分
- ・土地/52.35㎡(15.84坪)
- ・建延/86.32㎡0建築/平成3年2月
- ・構造/木・鉄筋コンクリート造3階建

★間口約7m
★延床面積31.85坪

お支払い例 借入額2,150万
月々 **62,460** 円



★駐車可

★平成21年
給湯器交換

★平成11年建築

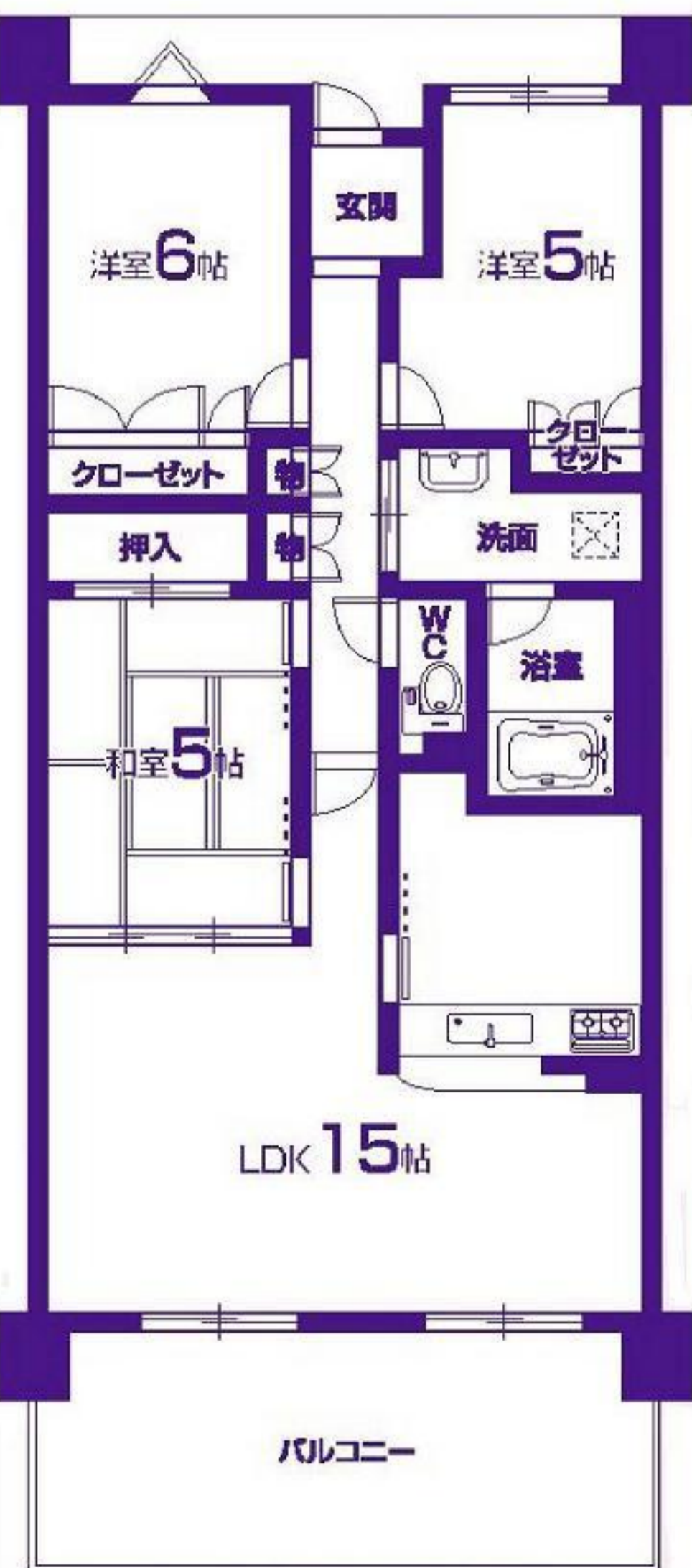
学校区 藤ノ森小学校
藤森中学校

土地 **22.91** 坪

- ・伏見区深草十九軒町・京阪「墨染」駅徒歩8分、京阪「藤森」駅徒歩9分・土地/75.74㎡(22.91坪)
- ・建延/105.30㎡(31.85坪)・建築/平成11年3月・構造/木造スレート葺3階建

マンション **近鉄 伏見** 価格 **2,580** 万円

新築 **京阪 藤森** 価格 **3,180** 万円
(消費税・外構費用込)



〈ネバーランド伏見コンフォレスト〉

お支払い例 借入額2,580万
月々 **74,952** 円

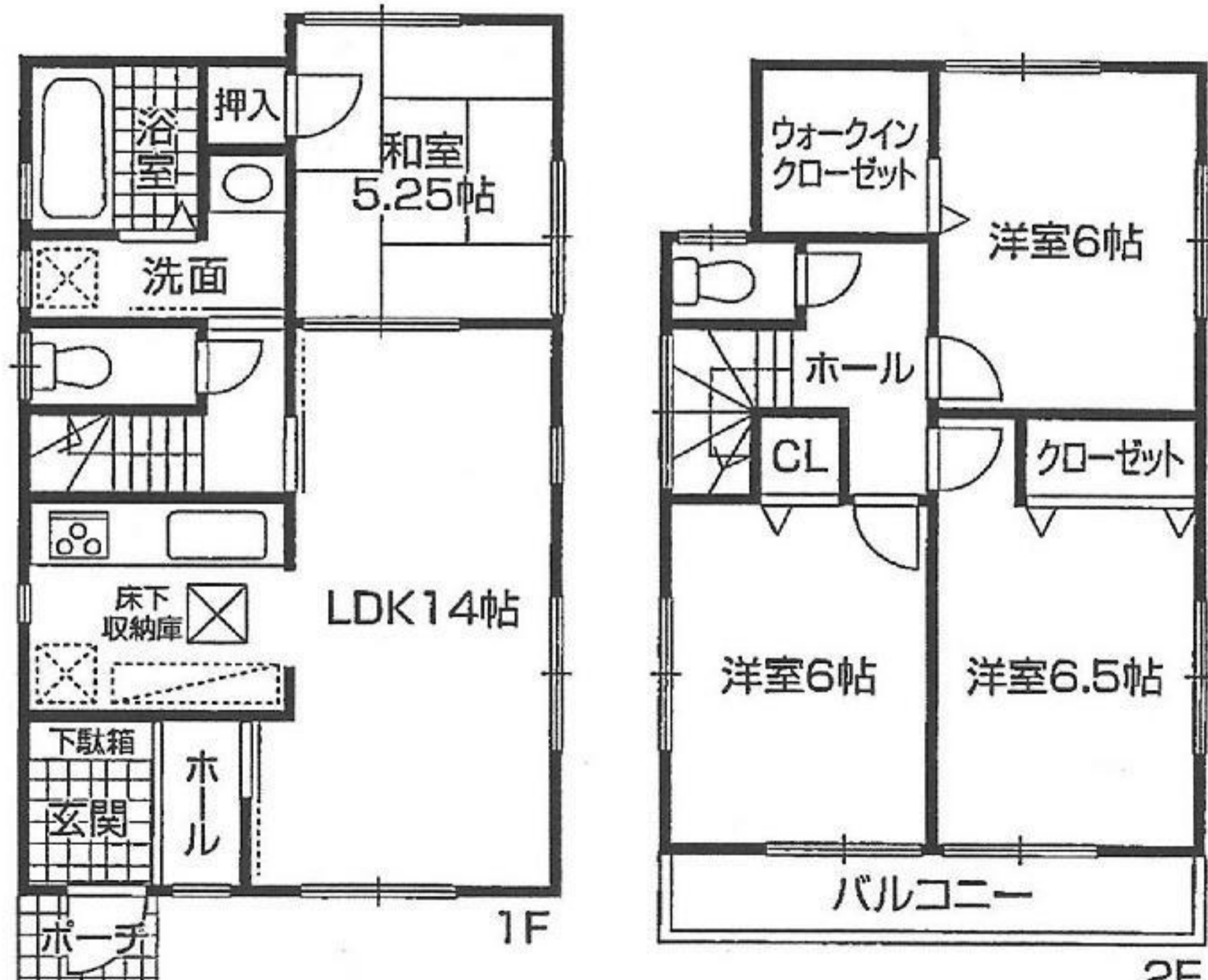
- ★南向きバルコニー
- ★ペット飼育可
(規約による制限有)
- ★眺望良好
- ★平成16年1月建築
- ★室内大変丁寧にお使いです

学校区 藤ノ森小学校・藤森中学校

- ・伏見区深草出羽屋敷町
- ・近鉄「伏見」駅徒歩5分
- ・京阪「墨染」駅徒歩5分
- ・専有面積/70.18㎡
- ・バルコニー/11.97㎡
- ・平成16年1月築・RC造7階建
- ・管理費等11,810円(月額)

完成済につき、
室内すぐにご覧頂けます

お支払い例 借入額3,180万
月々 **92,383** 円



★駐車2台駐車可
★南向き
★前面道路6m

学校区 藤ノ森小学校・藤森中学校

土地 **44.43** 坪

- ・伏見区深草仙石屋敷町・京阪「藤森」駅徒歩12分・土地/146.89㎡(44.43坪)
- ・建延/89.50㎡(27.07坪)・建築/平成23年11月・構造/木造スレート葺3階建

・上記返済額については、優遇金利1.175%で35年返済での資金計画です。支払い例に関してはあくまでも目安として頂き、金利、その他条件により変動する場合がございます。・図面と現況が異なる場合は現状優先となります。



センチュリー21 長尾不動産
0120-191-021

京都府知事(7)第7382号 <広告有効期限:平成24年2月29日>
〒612-8432 京都市伏見区深草柴田屋敷町62番地1
TEL:075-643-0116 FAX:075-644-0860
http://c21nagao.chukaiup.com info@nagao-group.com