

一戸建
近鉄伏見
2680万円

2WAYアクセス
近鉄「伏見」駅歩2分
京阪「墨染」駅歩9分

**土地97.68㎡
(29.55坪)**

売主につき仲介手数料不要

■建延51.03㎡(15.44坪)
■木造平屋建 ■築S26年5月

間口8.4m 前道5m

築年数は古いですが、屋根の葺替やキッチンの入替、外壁塗装等手を加えており室内は大変きれいに使用されています

★建替用地としてもご検討下さい
〈伏見区深草柴田屋敷町〉



一戸建
近鉄伏見
2780万円

2WAYアクセス
近鉄「伏見」駅歩3分
京阪「丹波橋」駅歩13分

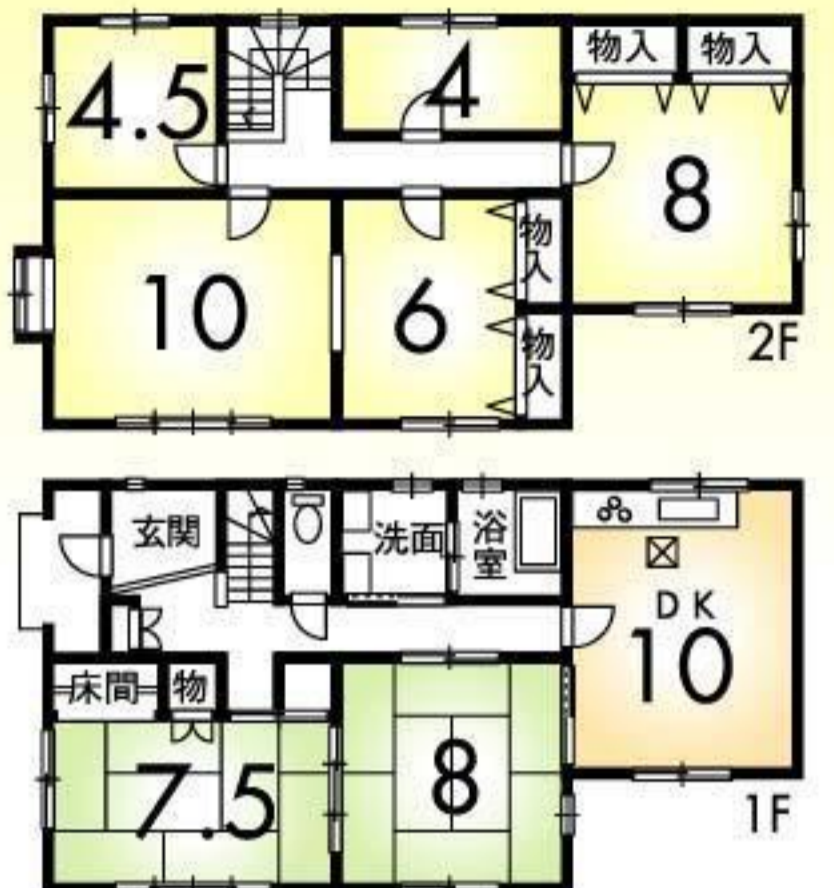
**間口8.8m
前道6m**

■建延134.97㎡(40.83坪)
■RC造2階建 ■築S60年5月

**土地126.88㎡
(38.38坪)**

★伏見住吉小学校
まで500m

初広告



マンション
**深草
サニーハイツ**
1180万円

2WAYアクセス
近鉄「竹田」駅歩7分
地下鉄「竹田」駅

■専面63.70㎡(19.27坪)
■バル6.78㎡
■RC造7建
2階部分
■築S55年5月
■管10200円(月)
■積9900円(月)

初広告

東南角部屋

南向ベランダ

★H7年5月 ユニットバス交換
★H12年7月 LDK・洋室→フローリング洗面化粧台入替
LDK天井吹付
★H20年5月 キッチン入替・クロス張替・給湯器交換



マンション
**ネバーランド伏見
コンフォレスト**
2680万円

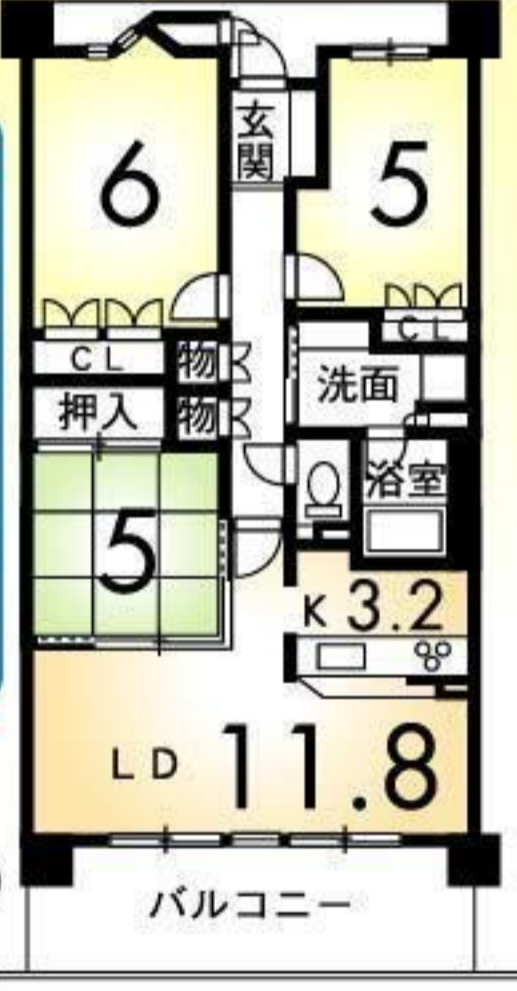
2WAYアクセス
近鉄「伏見」駅歩5分
京阪「墨染」駅

■専面70.18㎡(21.23坪)
■バル11.97㎡
■RC造7建
5階部分
■築H16年1月
■管7700円(月)
■積4110円(月)

初広告

南向バルコニー

★ペット飼育可
(規約による制限有)
★眺望良好
〈伏見区深草出羽屋敷町〉



マンション
**パークテラス
桃山**
2880万円(税込)

京阪「伏見桃山」駅歩6分
近鉄「桃山御陵前」駅歩7分
京阪「丹波橋」駅歩9分

■専面66.08㎡(19.98坪)
■バル10.84㎡
■RC造10建
3階部分
■築S61年12月
■管7900円(月)
■積7920円(月)

**H23年8月
全室改装済**

★全室照明器具付
★エアコン3台付

南向バルコニー



マンション
**ファミリーハイツ
京都伏見ステーション**
1780万円

2WAYアクセス
近鉄「伏見」駅歩4分
京阪「墨染」駅歩9分

■専面73.85㎡(22.34坪)
■バル8.88㎡
■SRC造11建6階部分
■築H8年3月
■管8300円(月)
■積8120円(月)

★生活便利な立地
〈伏見区深草新門丈町〉



一戸建
深草大亀谷
1550万円

JR「藤森」駅歩18分
**土地100.03㎡
(30.26坪)**
H22年7月
外壁全面
塗装済

■建延92.87㎡
■木造2階建
■築S61年8月

★即日当良好
★即入居可



一戸建
近鉄伏見
3390万円

近鉄「伏見」駅歩10分

■建延72.81㎡
■木造2階建
■築S44年2月

★駐車2台可
**土地170.90㎡
(51.70坪)**

南向
★日当通風良好



売土地
桃山御陵前
1550万円

京阪「観月橋」駅歩3分
近鉄「桃山御陵前」駅歩8分

**土地130.57㎡
(39.50坪)**
建築条件無

■宅地
■第1住
■建60%
■容200%

★お好きなハウスメーカーで建築して下さい
★大手筋商店街まで720m(伏見区平戸町)

**3.3㎡(坪)
単価39万**